



BOXING IN PARKINSON'S DISEASE

Corso di formazione teorico-pratico per
istruttori di boxing per persone con M. di Parkinson

dal 25 Marzo
al 29 Maggio 2022

in collaborazione con

Fresco[®]
Parkinson
Institute



TRAINING LAB

CREDITI ECM

21,5

Negli ultimi anni gli interventi complementari hanno dato evidenze scientifiche di migliorare i sintomi motori e la qualità di vita dei malati di Parkinson. Tra questi il pugilato è un'arte marziale o sport olimpico che ha dimostrato di essere un'attività utile nel migliorare l'equilibrio, la postura, il cammino nei malati di Parkinson se proposto ed insegnato da professionisti qualificati.

L'obiettivo del corso teorico-pratico è quello di formare i professionisti in modo che possano insegnare tale disciplina alle persone con una patologia neurologica complessa quale è la Malattia di Parkinson nel rispetto della loro sicurezza.

OBIETTIVI DEL CORSO

Apprendere principi teorici e pratici per l'applicazione di tecniche di allenamento che si rifanno alla boxe come trattamento riabilitativo in pazienti affetti da Malattia di Parkinson

AL TERMINE DEL CORSO TEORICO PRATICO I PARTECIPANTI SARANNO IN GRADO DI:

- Conoscere le basi teoriche dei principi di neuroplasticità e cognitivi attinenti a specifici esercizi
- Apprendere i fondamentali di un allenamento che si rifà alla boxe
- Poter gestire strumentazioni che forniscono tipologie di esercizi di Interferenza Contestuale
- Conoscere e poter utilizzare strumentazioni per la Riponderazione Sensoriale
- Utilizzare strumentazioni per azioni di Reazione Inaspettata
- Essere in grado di svolgere sessioni di attività motoria che si rifà alla boxe per pazienti affetti da Malattia di Parkinson a vari stadi di malattia.

ACCREDITATO PER: Fisioterapisti

CREDITI ECM: 21,5

CODICE CORSO: 6633 - 339858

OBIETTIVO FORMATIVO NAZIONALE:

10 - Epidemiologia - prevenzione e promozione della salute – diagnostica – tossicologia con acquisizione di nozioni tecnico-professionali



E.C.M.

Commissione Nazionale Formazione Continua

agenas.

FIGURE NON ACCREDITATE:

Esperti in Scienze Motorie e Personale con qualifiche di Formazione Sportiva (soggetti ad una verifica del CV prima di essere accettati al corso)

ISCRIZIONI

L'iscrizione può essere effettuata on line tramite il sito web:
www.frescofoundation.eu/login/index.php

QUOTA D'ISCRIZIONE: € 350,00

LA QUOTA VA VERSATA TRAMITE:

Bonifico Bancario

Nome della Banca : Fondazione Fresco Parkinson Institute ONLUS
INTESA SAN PAOLO IBAN: IT86 W030 6902 9241 0000 0008 266
BIC: BCITITMM
SWIFT: BCITITMMXXX

SEGRETERIA ORGANIZZATIVA

Fondazione Fresco Parkinson Institute Italia Onlus

Via Sant'Apollinare, 10 – 50014 Fiesole (Firenze)

Tel. +39 055 598999

info@frescoparkinsoninstitute.it

www.frescoparkinsoninstitute.com



DOCENTI

Laura Avanzino

Neurofisiologo
Professore Associato
Dipartimento di Medicina Sperimentale
Università di Genova

Leila Bakdounes

Fisiatra
Fresco Parkinson Center
Casa di Cura Villa Margherita,
S. Stefano Riabilitazione - Arcugnano (VI)

Maurizio Bertoni

Specialista in Ortopedia e Traumatologia
Direttore Sanitario Training Lab
Presidente Un Gancio al Parkinson

Giovanna Lagravinese

Psicologa, psicoterapeuta
Ricercatrice presso l'Università di Genova

Roberta Marongiu

Professore Associato di Neuroscienze
in Chirurgia Neurologica
Weill Cornell Medicine
Co-fondatore di stoPD

Alex Montaldo

Attore di TV, Cinema e Teatro
Co-fondatore di stoPD

Monica Norcini

Professore Associato in Neurologia
NYU Langone Health - New York

Nives Pegoraro

Fisioterapista
Fresco Parkinson Center
Casa di Cura Villa Margherita,
S. Stefano Riabilitazione - Arcugnano (VI)

Danilo Salvo

Dottore in Scienze Motorie
Specializzato in attività fisica
Centro Fitness VirginActive - Firenze

Gabriella Santangelo

Psicologa, psicoterapeuta
Professore Ordinario di Neuropsicologia
Dipartimento di Psicologia
Università degli Studi della Campania
"Luigi Vanvitelli"

Paola Vanni

Dirigente Medico I livello
Neurologo
Esperto Diagnosi e Cura Malattia di Parkinson
Ospedale S. M. Annunziata BAR Firenze

Daniele Volpe

Fisiatra
Direttore Fresco Parkinson Center
Casa di Cura Villa Margherita,
S. Stefano Riabilitazione - Arcugnano (VI)

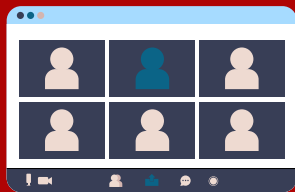
ISTRUTTORI

Dario Ballini

Jacopo Carocci

Andrea Rizzuto

PARTE TEORICA IN WEBINAR



**Tutti i webinar online saranno
dalle 17.00 alle 18.00**

**25
Mar**

Parkinson: una Malattia complessa

Speaker: Paola Vanni
Moderatore: Maurizio Bertoni

**01
Apr**

Basi Neuro-fisiopatologiche nei Disordini del Movimento

Speaker: Laura Avanzino
Moderatore: Daniele Volpe

**08
Apr**

Quale Riabilitazione nella Malattia di Parkinson?

Speaker: Daniele Volpe
Moderatore: Maurizio Bertoni

**22
Apr**

Disturbi cognitivi-comportamentali: come riconoscerli e gestirli

Speaker: Gabriella Santangelo
Moderatore: Giovanna Lagravinese

**29
Apr**

Principi di Fisioterapia dei Disordini del Movimento

Speaker: Nives Pegoraro
Moderatore: Daniele Volpe

**06
Mag**

Fitness e Malattia di Parkinson

Speaker: Danilo Salvo
**Riabilitazione neuroplastica e cognitiva
per il Parkinson**
Speaker: Maurizio Bertoni

**13
Mag**

Interventi complementari nella Malattia di Parkinson

Speaker: Leila Bakdounes
Moderatore: Paola Vanni

**20
Mag**

Update sulla Boxing nella M. di Parkinson per una pratica sportiva sicura e protetta

Speaker: Roberta Marongiu & Alex Montaldo
Moderatore: Monica Norcini

PARTE PRATICA IN PALESTRA



SEDE: Training Lab Firenze

Via Scipione Ammirato, 35/1, 50136 Firenze FI

Dimostrazione di 4 sessioni pratiche

con presentazione di programmi di boxing training

- presentazione di programmi di boxing in base alla stadiazione della Malattia
- come tenere una lezione di boxing in sicurezza e in ambiente protetto

28
Mag

PRIMA SESSIONE - dalle 10:00 alle 12:00

- 1) Concetto di Neuroplasticità
- 2) Base teorica degli Esercizi neurocognitivi applicati al Parkinson
- 3) Come si struttura una seduta di boxe per pazienti con Parkinson
- 4) Apprendimento di strumentazioni specifiche
- 5) Le basi dell'allenamento della boxe:
la posizione di guardia, i movimenti, i colpi fondamentali
- 6) Seduta di allenamento condotta da Istruttori

SECONDA SESSIONE - dalle 13:00 alle 15:00

Strutturazione di una seduta di allenamento di boxe per pazienti con Parkinson

- 1) La fase di riscaldamento
- 2) Le "figure": imparare a tenere i colpitori
- 3) Uso dei vari strumenti tecnologici. Prove pratiche
- 4) Seduta di allenamento condotta da Istruttori

29
Mag

TERZA SESSIONE- dalle 10:00 alle 12:00

- 1) Le azioni fondamentali di combattimento nel pugilato: serie e combinazioni di colpi più comuni
- 2) L'allenamento al sacco pesante
- 3) Circuit training ad alta intensità nella M. di Parkinson
- 4) Seduta di allenamento condotta da Istruttori

QUARTA SESSIONE - dalle 13:00 alle 15:00

- 1) Prova pratica per l'uso sulla strumentazione tecnologica
- 2) Prova pratica a ruotare di seduta completa di allenamento
- 3) Discussione finale per domande, chiarimenti